

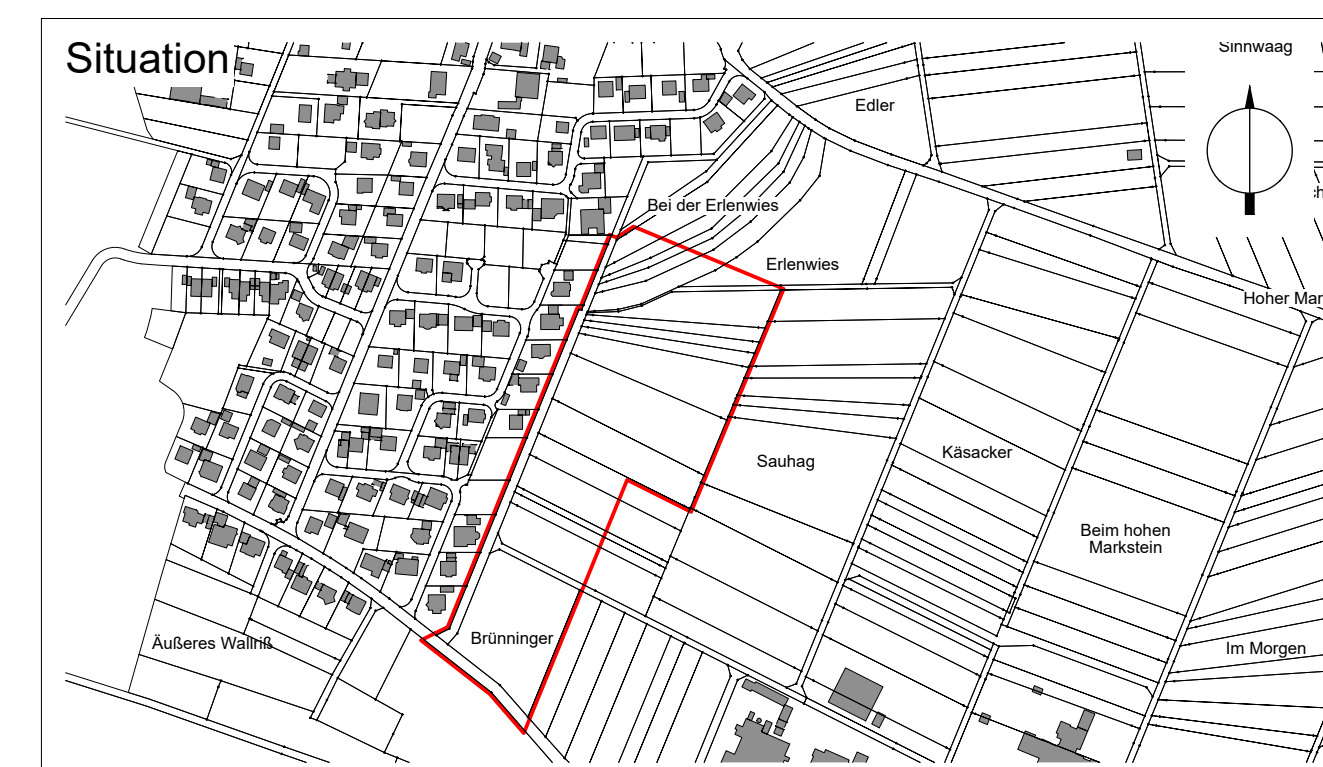


Parzelleneinteilung - 'Bei der Erlenwies'

Parzelle	Fläche	Parzelle	Fläche
Nr. 1	ca. 637 m ²	Nr. 23	ca. 641 m ²
Nr. 2	ca. 637 m ²	Nr. 24	ca. 568 m ²
Nr. 3	ca. 634 m ²	Nr. 25	ca. 543 m ²
Nr. 4	ca. 514 m ²	Nr. 26	ca. 546 m ²
Nr. 5	ca. 515 m ²	Nr. 27	ca. 452 m ²
Nr. 6	ca. 547 m ²	Nr. 28	ca. 440 m ²
Nr. 7	ca. 557 m ²	Nr. 29	ca. 455 m ²
Nr. 8	ca. 601 m ²	Nr. 30	ca. 514 m ²
Nr. 9	ca. 547 m ²	Nr. 31	ca. 520 m ²
Nr. 10	ca. 547 m ²	Nr. 32	ca. 537 m ²
Nr. 11	ca. 675 m ²	Nr. 33	ca. 535 m ²
Nr. 12	ca. 596 m ²	Nr. 34	ca. 527 m ²
Nr. 13	ca. 592 m ²	Nr. 35	ca. 554 m ²
Nr. 14	ca. 593 m ²	Nr. 36	ca. 652 m ²
Nr. 15	ca. 549 m ²	Nr. 37	ca. 546 m ²
Nr. 16	ca. 560 m ²	Nr. 38	ca. 548 m ²
Nr. 17	ca. 540 m ²	Nr. 39	ca. 450 m ²
Nr. 18	ca. 539 m ²	Nr. 40	ca. 539 m ²
Nr. 19	ca. 535 m ²	Nr. 41	ca. 533 m ²
Nr. 20	ca. 541 m ²	Nr. 42	ca. 660 m ²
Nr. 21	ca. 552 m ²	Nr. 43	ca. 522 m ²
Nr. 22	ca. 540 m ²	Nr. 44	ca. 516 m ²
Summe	12.548 m²	Summe	11.798 m²
		Gesamtsumme	24.346 m²

Informationen nachrichtlich übernehmen:
 Digitalisierte Flurstückdaten der amtlichen Flurkarte gemäß dem Vermessungsbüro Grießhaber+Oberfell, Rädolzell, Stand 02.11.2023.

Planzeichen Hinweise	Planzeichen Hinweise
Flurstücksgrenze mit Flurstücksnummer	Straße / Wege
Bestehende Gebäude	überbaubare Grundstücksfläche (MGF)
Höhenlinien Bestand	Spielplatz
Grenze des räumlichen Geltungsbereiches des Bebauungsplanes, gem. § 9 (7) BauGB	Fläche Trafostation / Verteilerkästen
Baugrenze, gem. § 9 (1) Nr. 2 BauGB, §§ 22 u. 23 BauNVO	MGF
Flächen für den Gemeinbedarf, hier Zweckbestimmung Spielplatz	GRZ
Fläche für Trafostation	Bh
Fläche für Verteilerkästen	EFH
	massgebliche überbaubare Grundstücksfläche
	maximal zulässige Grundflächenzahl
	Bezugshöhe (EFH)
	Erdgeschossfußbodenhöhe



Planstand	Masstab 1:500	Auftraggeber
Format	Datum	Planverfasser
1000 x 700	06.11.2023	ebjsg
		Gemeinde Gailingen Hauptstrasse 7 D- 78262 Gailingen am Hochrhein
		Planungsort Ortsteil 'Bei der Erlenwies' Gemarkung Gailingen

Projekt
 Gemeinde Gailingen |
 Bebauungsplan 'Bei der Erlenwies'

B&B B&B GmbH
 Architekten & Ingenieure
 Lohnerhofstraße 9 - 78467 Konstanz
 Telefon: +49 7531 9807-0
 Telefax: +49 7531 9807-70
 mail@bb-architektur.com
 www.bb-architektur.com

70419 1.08 06.11.2023

Grundstücksaufteilungsplan